

sage X3 People

Um software de gestão de recursos humanos eficiente, simples e flexível



Procura uma maior eficiência e controlo de custos quando se trata de gerir os seus recursos humanos?

Um problema comum nas médias empresas é o facto de os departamentos de Recursos Humanos perderem demasiado tempo com tarefas administrativas e na , quando poderiam estar a apoiar os diretores a desenvolver o potencial dos colaboradores.

Sistemas de RH obsoletos com pouca ou nenhuma integração com sistemas de contabilidade e com o ERP aumentam a complexidade da gestão do capital humano nas médias empresas e geram ineficiência em toda a organização.

A falta de visibilidade eos níveis de produtividade e do custo dos colaboradores resulta numa estimativa incorreta dos custos da força de trabalho, e vai acabar por originar uma redução dos lucros e da competitividade da sua empresa.

Como lidar com todos estes desafios, mantendo ao mesmo tempo conformidade com as regulamentações sociais novas e em constante mudança? A resposta é simples. Necessita de uma solução de Recursos Humanos que suporte as boas práticas e que tenha dados de RH integrados nos seus sistemas financeiros, ajudando-o a controlar os custos.

O Sage X3 People permite aos seus diretores de RH obter maior eficiência e controlo sobre os custos da sua força de trabalho, automatizando processos como o processamento de salários, recrutamento, integração e retenção de talentos e fornecendo-lhes uma visão global e precisa do orçamento de RH, em qualquer momento e em tempo real. Com o Sage X3 People poderá efetuar estimativas precisas dos custos e desempenho da força de trabalho e tomar decisões relativas ao pessoal com base em dados reais.

Se além disso pretende beneficiar de uma tecnologia moderna, que não só está preparada para o futuro, mas que também ajuda a aumentar a visibilidade e a colaboração na sua organização, não poderia estar mais bem entregue. Graças ao seu design centrado no utilizador e às capacidades self-service, os seus diretores e colaboradores poderão encontrar facilmente a informação de que necessitam no Sage X3 People, sempre que necessitem e a partir de qualquer dispositivo.

O Sage X3 People também se integra perfeitamente com o Sage X3, a solução ERP de eleição das empresas em crescimento no mid-market, Uma combinação ideal para uma empresa em crescimento como a sua.

Pronto para levar os seus Recursos Humanos a um próximo nível?

Formas de crescer com o Sage X3 People



Eficiência e controlo de custos

Permita que os seus diretores aumentem o desempenho empresarial com dados financeiros e de RH unificados, prevenindo custos presentes e futuros e simplificando ao mesmo tempo as operações através de fluxos de trabalho automatizados.



Obtenha conformidade e visibilidade

Assegure a conformidade e forneça dados de RH seguros e em tempo real aos seus intervenientes chave internos e externos, com gestão de documentos, dashboards, inteligência self-service e ferramentas de elaboração de relatórios.



Fomente o empenho dos seus colaboradores

Assegure uma maior retenção e empenho dos seus colaboradores com serviços de RH self-service e controle o desenvolvimento dos colaboradores com acesso mais rápido e simples a informações sobre competências e desempenho.



Sirva a sua força de trabalho móvel

Vá onde o seu negócio o levar, com acesso contínuo a serviços de RH e indicadores chave de desempenho através de acesso móvel em qualquer dispositivo.



"O Sage X3 People é uma solução abrangente preparada para o futuro e uma resposta perfeita às nossas necessidades específicas. Processamos cerca de 10 000 recibos de vencimento por mês, e esta aplicação irá ajudar-nos a melhorar a eficiência."

Globalis, France



Eficiência e controlo de custos

Permita que os seus diretores aumentem o seu desempenho empresarial com dados financeiros e de RH unificados, prevendo custos presentes e futuros e simplificando ao mesmo tempo as operações através de fluxos de trabalho automatizados.

O seu departamento de RH passa a maior parte do tempo a processar a informação dos colaboradores? A sua empresa possui diversos sistemas de RH ativos? A resposta neste caso é integração.

O Sage X3 People integra-se perfeitamente com a contabilidade, permitindo-lhe controlar os custos da sua força de trabalho de forma mais eficiente, sem ter de transferir informação manualmente ou entre diferentes sistemas.

Com o Sage X3 People poderá armazenar registos completos dos seus colaboradores, gerir os respetivos contratos, prever e seguir de forma eficaz horas de trabalho, ausências e bónus, proporcionando-lhe uma visão completa dos custos da sua força de trabalho.

Controle os processos do processamento de salários, despesas, acompanhe o desempenho dos seus colaboradores, recrute novos colaboradores e efetue previsões por empresa, subsidiária ou filial. Tudo isto numa única solução de software.

O Sage X3 People ajuda-o com processos de administração de RH demorados e permite-lhe planear decisões financeiras e relativas ao pessoal de forma estratégica.

	MONDAY 07/11/11	TUESDAY 08/11/11	WEDNESDAY 09/11/11	THURSDAY 10/11/11	FRIDAY 11/11/11	SATURDAY 12/11/11	SUNDAY 13/11/11
Breaks	09:00 - 13:00	09:00 - 13:00	09:00 - 13:00	09:00 - 13:00	09:00 - 13:00	09:00 - 13:00	09:00 - 13:00
Break	0.50	0.50	0.50	0.50	0.50	0.50	0.50
Activity	ETD	ETD	ETD	ETD	ETD	ETD	ETD
Total work							
No hours	7.00	7.00	7.00	7.00			
No cost	1.00	1.00	1.00	1.00			
AM1	11:30:00	11:30:00	11:30:00	11:30:00	11:30:00	11:30:00	11:30:00
AM2	11:30:00	11:30:00	11:30:00	11:30:00	11:30:00	11:30:00	11:30:00
AM3	11:30:00	11:30:00	11:30:00	11:30:00	11:30:00	11:30:00	11:30:00

Beneicie das possibilidades de integração do Sage X3 People, integrando o processamento de salários com a gestão de tempos.

Vantagens de integrar RH e finanças

- Os erros nos processos do processamento de salários são reduzidos em mais de **20%**
- A taxa de erro no seguimento de tempo de trabalho real diminui em mais de **24%**
- As transações manuais diminuem drasticamente, de **5,9% para 0,1%**
- A colaboração entre departamentos e divisões é **3 vezes** superior

Aberdeen, "Total Workforce management 2013: The state of time and attendance", Julho de 2013

As melhores empresas do seu setor de mercado são **53%** mais suscetíveis de possuir dados financeiros e de RH unificados.

Aberdeen, "Unified Finance and HR in the cloud", Novembro de 2014

"A nossa empresa processa os salários de cerca de 100 colaboradores no Sage X3 People. Utilizar as soluções Sage – Sage X3 e Sage X3 People – ajuda-nos simultaneamente a otimizar os nossos processos existentes, assegurando a centralização e integração da informação."

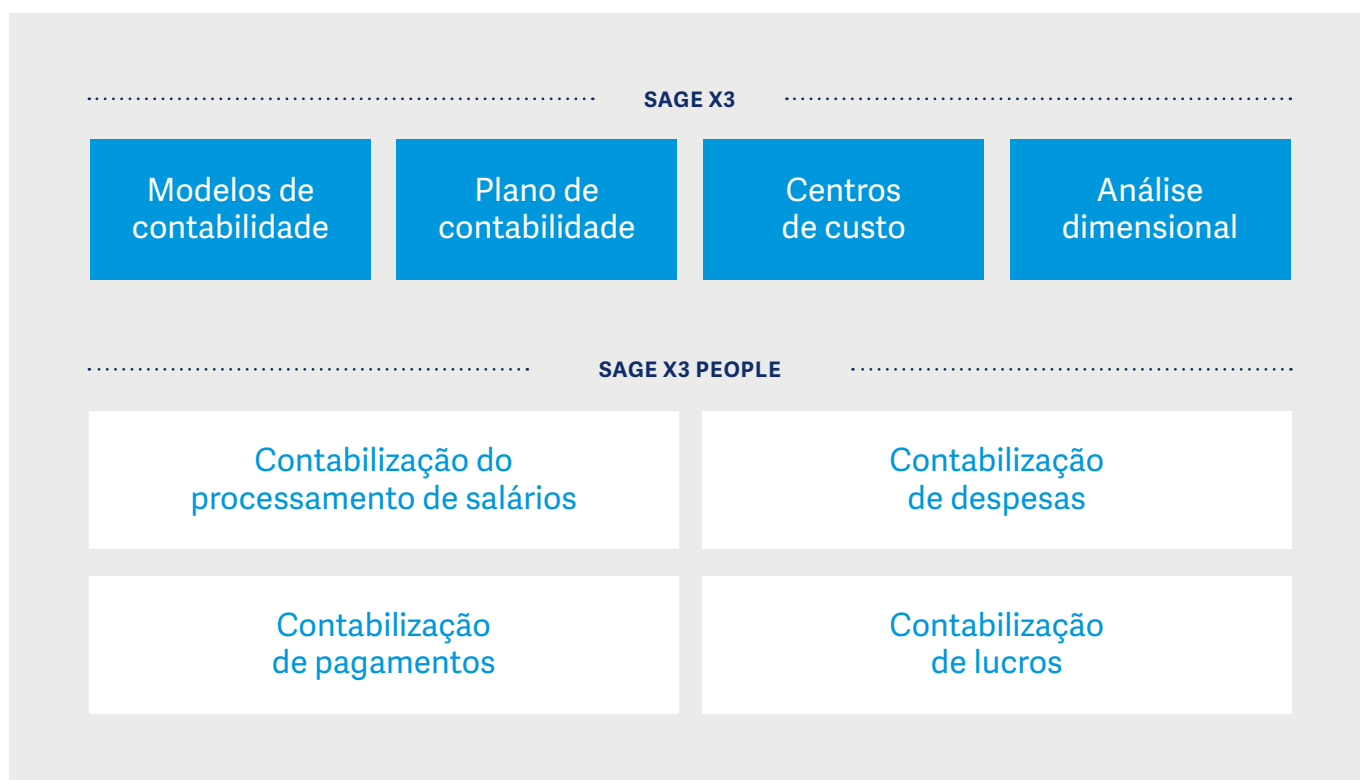
ERT, Portugal



Integração perfeita com o Sage X3

Ao contrário de outras soluções que exigem uma integração complexa, o Sage X3 People suporta todos os processos centralizados de HR numa única solução, que se integra perfeitamente com o Sage X3.

Uma combinação ideal para médias empresas que pretendem controlar os custos da sua força de trabalho e obter eficiência e visibilidade.



"A Uniself possui atualmente cerca de 5000 colaboradores, incluindo efetivos e trabalhadores temporários. A combinação entre o Sage X3 e o Sage X3 People permitiu-nos assegurar trocas de informação recorrentes, bem como a integração entre os diferentes serviços."

UNISELF, Portugal

"As funções de 'Inteligência Social' no Sage X3 People permitem-nos fornecer indicadores relevantes aos diretores na direção certa ao mapear as linhas estratégicas de orientação da empresa."

Globalis, France

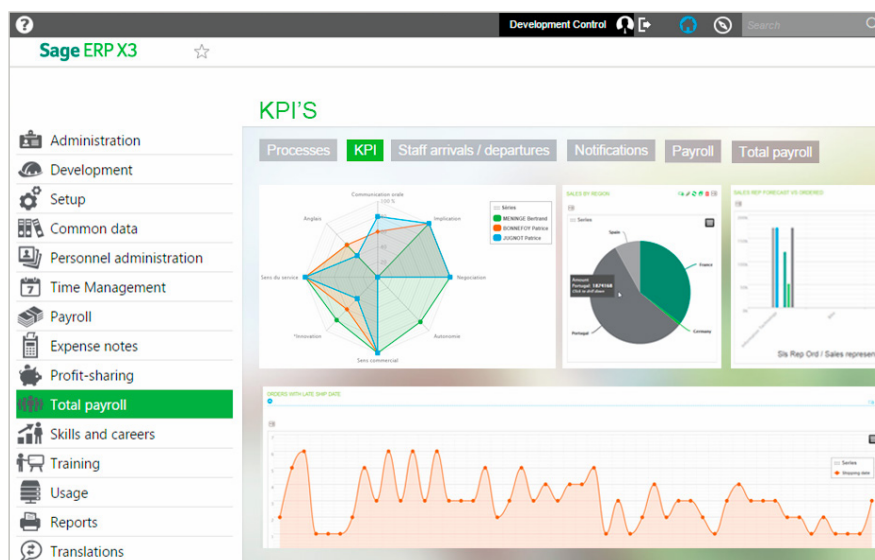


Obtenha conformidade e visibilidade

Assegure a conformidade e forneça dados de RH seguros e em tempo real aos seus intervenientes-chave internos e externos, com gestão de documentos, dashboards, inteligência self-service e ferramentas de elaboração de relatórios.

A sua empresa tem de assegurar o cumprimento das normas internas de forma contínua. Necessita de uma solução que lhe dê apoio na gestão dos processos internos de RH e que a ajude no seguimento, comunicação e demonstração de que as políticas são aplicadas de acordo com as regulamentações em mudança e guardadas em segurança num local de armazenamento de documentação crítica.

Enquanto que a conformidade e a normalização dos seus processos de negócio se encontram no topo da sua lista, dar visibilidade aos serviços de RH para os seus diretores e colaboradores representa um desafio crescente, sobretudo no mid-market. De acordo com estudos recentes, disponibilizar informações aos colaboradores através de um acesso self-service aos serviços de RH, em qualquer altura e em qualquer lugar, aumenta a eficiência e exatidão numa empresa.¹



Com ferramentas eficientes de business intelligence e dashboards, o Sage X3 People coloca os conhecimentos do negócio ao dispor de todos os colaboradores.

O Sage X3 People ajuda a sua empresa a ter uma maior capacidade de resposta e a tomar decisões mais rapidamente.

- Capacidade de analisar dados guardados no seu sistema de RH, a partir de qualquer módulo, em qualquer momento.
- Acesse aos principais indicadores chave de desempenho de que necessita para avaliar a situação da sua empresa: informação sobre a força de trabalho, contratos, presenças, licenças e compensações.
- Beneficie de uma biblioteca de relatórios abrangente e crie consultas a pedido.

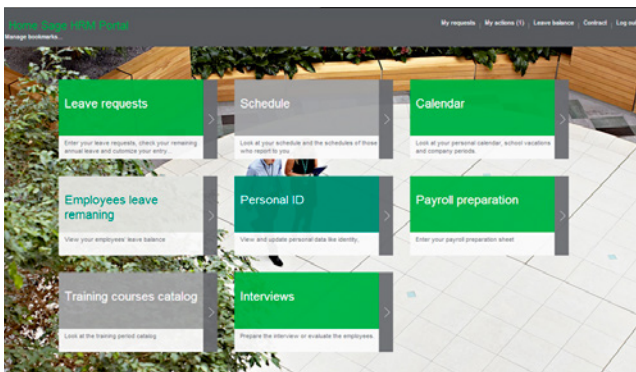
Dashboards e ferramentas analíticas ocupam um papel importante: **33%** das melhores empresas do seu setor de mercado-fornecem dashboards de HCMa executivos seniores, **50%** mais do que a média da indústria.

Aberdeen, "Workforce analytics in Retail: Using data to drive decisions", Fevereiro de 2013

¹Aberdeen: "Engagement through self-service?", Junho de 2014

Fomento o empenho dos seus colaboradores

Assegure uma maior retenção e empenho dos seus colaboradores com serviços de RH self-service e controle o seu desenvolvimento com acesso mais rápido e simples a informações sobre competências e desempenho.



Com tantas tarefas administrativas, é um desafio encontrar tempo para pensar em formas de envolver e reter os seus colaboradores. Um estudo a nível mundial recentemente conduzido pela Deloitte demonstra que os executivos classificam a retenção e o empenho como a sua segunda prioridade, sendo que 79% das empresas afirmam não dispor das competências essenciais na sua força de trabalho.¹

Atrair e reter colaboradores com talento, mapear e subsequentemente desenvolver as respetivas competências é essencial para as médias empresas.

Proporcione aos seus colaboradores acesso às ferramentas de RH self-service, permitindo-lhes interagir com os respetivos dados: licenças, balanços ou relatórios de despesas.

¹Deloitte, "Human Capital Trends 2014: Engaging the 21st century workforce", 2014

Com um portal colaborativo, os diretores beneficiam de uma visão global da sua equipa e podem acompanhar facilmente os pedidos dos colaboradores, acelerando os processos de trocas, desde a preparação do processamento de salários a avaliações, análises de desempenho e outros processos de RH, de forma mais eficiente.

Mapear e avaliar colaboradores e equipas, aptidões e competências é essencial para ajudá-lo a executar a estratégia de negócio da sua empresa. Graças ao Sage X3 People pode avaliar, mapear e comparar as aptidões da sua força de trabalho e atribuir cursos de formação dedicados.



Combine estratégia, orçamento e execução ao apoiar o desenvolvimento dos seus colaboradores. Porque não pode arriscar deixar as coisas ao acaso, o Sage X3 People ajuda-o a focar-se no seu ativo mais importante – o seu pessoal.

De acordo com os estudos da Aberdeen, o self-service aumenta o empenho de colaboradores e diretores.

Aberdeen, "Payroll gains momentum in the SMB market", Abril de 2013

"Era altura de passar a uma solução moderna e eficiente. Esta é uma nova solução, baseada nas normas técnicas do mercado, ergonómica, fácil de aprender e de utilizar no dia-a-dia."

Medica, France



Sirva a sua força de trabalho móvel

Vá onde o seu negócio o levar, com acesso contínuo a serviços de RH e indicadores chave de desempenho através de acesso móvel em qualquer dispositivo.

Já pensou em proporcionar aos seus colaboradores acesso a qualquer momento a informação em tempo real, mesmo quando estão fora da empresa? Fornecer aos diretores acesso Web aos dados centralizados de RH, a partir de qualquer dispositivo ou browser, proporciona-lhes a liberdade de tomar decisões onde quer que se encontrem.

Numa empresa de retalho ou produção, por exemplo, um diretor com acesso móvel à informação é capaz de executar tarefas de RH e ter visibilidade dos colaboradores sem descuidar as tarefas essenciais. E isto tem um impacto positivo no desempenho empresarial e nas receitas.

Com uma nova tecnologia de serviços Web, o Sage X3 People pode ser executado de forma segura e eficaz no seu browser ou em dispositivos móveis, garantindo sempre o melhor desempenho onde quer que o seu negócio o leve.

E graças ao novo design Web centrado no utilizador, o Sage X3 People está à frente da concorrência com ecrãs de resposta rápida que podem ser personalizados para o utilizador final.

A Gartner prevê que a implementação de processos de gestão de capital humano em dispositivos móveis irá mais do que duplicar entre 2014 e 2016.



A melhor combinação de funcionalidade, tecnologia e valor para as empresas de média dimensão

O Sage X3 People ajuda as médias empresas a obter maior eficiência e controlo sobre o custo da sua força de trabalho através de um software de gestão de recursos humanos eficiente, simples e flexível.

Acessível online e em dispositivos móveis, o Sage X3 People, juntamente com o Sage X3, ajuda a sua empresa a aceder a dados mais precisos e exaustivos, em diferentes locais e unidades de negócio.

O Sage X3 People é a solução integrada de processamento de salários da preferência dos clientes do Sage X3, mas também pode ser implementado como uma solução de gestão centralizada de RH autónoma e flexível, com capacidades self-service para empresas de média dimensão nos setores de produção, distribuição, serviços e cuidados de saúde.

Tecnologia

O Sage X3 People versão 9 introduz uma gama de novos componentes tecnológicos reconhecidas como sendo as melhores e mais avançadas soluções da indústria para utilização móvel e em diversos browsers, pesquisa rápida, desenvolvimento de serviços Web, integração da base de dados na nuvem e gestão de documentos. A sua robusta arquitetura de N camadas é capaz de suportar centenas de utilizadores simultâneos com um desempenho excelente. O sistema funciona igualmente bem em Windows, Unix (AIX) ou Linux (Red Hat), com base de dados Oracle ou Microsoft SQL Server.

sage X3 People

Gestão de Salários

Salários
Gestão de benefícios
Pagamentos e regularizações
Orçamentos & Previsões

Gestão de Tempos

Licenças & Ausências
Tempos & Presenças
Tarefas & atividades

Gestão do talento

Gestão da Formação
Avaliação de desempenho
Gestão de carreiras

FUNCIONALIDADES

Fichas de
Pessoal

Contratos de
trabalho

Recibos de
vencimento

Pedidos de
ausência

Despesas

Preparação do
Processamento
salarial

TECNOLOGIA

Multi-
sociedade

Multi-
legislação

Multilíngue

Centrado no
utilizador

Design
ergonómico

Implementação
modular

Administração de pessoal

Estrutura funcional adaptada a diversas entidades e empresas descentralizadas:

- Registo detalhado do colaborador com histórico completo
- Ficheiro de pré-integração e revisão de dados
- Geração de documentos legais e contratuais
- Gestão de contratos múltiplos, ocupações múltiplas (tempo parcial, atividade sazonal, contrato intermitente)
- Seguimento, monitorização e alertas relevantes de exames médicos, autorização de trabalho e autorizações legais

Processamento de salários

- Preparação do processamento de salários, processamento de salários, declarações sociais e declarações anuais
- Contabilidade, gestão de pagamentos
- Retroatividade, regularizações
- Adesão a formação, seguimento de despesas, gestão de tempo e atividades

Massa Salarial e Orçamentos

- Planeamento de orçamentos, definição de portfólios, segmentação através de empresas, subsidiárias, filiais, etc.
- Definição, comparação, revisão e novo prognóstico de cenários
- Definição de pressupostos detalhados e pressupostos globais
- Análise de desvios, análise de KPI e indicadores operacionais, pormenorização dos números em compromissos detalhados

Gestão de tempo e atividades

- Previsão e acompanhamento de horas de trabalho e custos
- Monitorização de presenças: licenças, doença, acidentes, etc.
- Gestão de horas de trabalho, turnos e ciclos, horas, bónus, cálculo e avaliação total de absentismo e direitos de licença
- Geração de calendários preditivos ou de relatórios de histórico de presenças

Gestão de aptidões e competências

- Seguimento e mapeamento de aptidões e competências entre os colaboradores
- Análise dos pontos fortes e necessidades de melhoramento por empresa, subsidiária, filial
- Definição de tarefas, funções e missões com requisitos de competências e pacote remuneratório
- Gestão do desempenho: avaliação de competências, programas de formação e planeamento de transferências de competências

Avaliações e entrevistas

- Avaliação de objetivos e resultados
- Ferramentas de avaliação de desempenho
- Análise das competências e recolha de pedidos de formação
- Fornece uma estrutura no portal colaborativo para uma dinâmica de diálogo

Gestão da formação

Orçamentos de formação:

- Assistente de orçamentos para estabelecer planos e orçamento de formação
- Necessidades de formação, pedidos e deteção automática
- Cálculo dos custos brutos de formação, controlo do orçamento

Programas de formação:

- Percurso de formação, organização e acompanhamento de ações de formação
- Catálogo de formação em tempo real no portal colaborativo

Partilha dos lucros

- Envolver e recompensar os colaboradores nos sucessos e desempenho da empresa
- Calcular a distribuição da participação e partilha de lucros entre os colaboradores
- Publicar cartas automáticas a colaboradores recompensados

Gestão de despesas

- Gestão do ciclo de vida das despesas
- Formulário de preenchimento online; procedimento de reembolso
- Promover, verificar e controlar a política de deslocações e despesas
- Processo completo de fluxo de trabalho de autorização, pagamento e contabilidade

Análises, elaboração de relatórios, folha de balanço social

- Ferramentas integradas para a tomada de decisão que permitem consultas a qualquer nível: empresa, subsidiária, filial e de qualquer módulo
- Dashboards de utilizador e inteligência com KPI standard que abrangem a força de trabalho, contratos, presenças, licenças, compensações, etc.
- Biblioteca de relatórios predefinidos que centraliza os dados e os fornece a pedido
- Sumário do balanço social num documento único para avaliar a situação da empresa
- Abrangente biblioteca de relatórios estatísticos orientados para o negócio
- Construtor de consultas SQL e construtor de consultas gráficas

Portal colaborativo para colaboradores e direção

- Permite aos colaboradores interagir com os respetivos dados: registo do colaborador, licenças, saldos, IBAN, calendários, relatórios de despesas, pedidos de formação, programas de formação individuais, entrevistas, etc.
- Acesso em tempo real a funções de monitorização chave: ausências, dados de contato, competências
- Acelera o diálogo entre o back-office e as subsidiárias
- Os diretores beneficiam de uma visão global da equipa e da força de trabalho
- Acompanhamento simples dos pedidos
- Processos de troca rápidos, desde a preparação do processamento de salários a campanhas de avaliação

O Sage X3 People fornece-lhe as ferramentas de que necessita para obter maior eficiência, visibilidade e controlo de custos nos seus processos de RH.

Com usabilidade dos dados e sua inteligência melhoradas e acesso móvel avançado ao seu software, pode conseguir os benefícios de que muitos dos nossos clientes já beneficiam.



eficiência e controle de custos



Obtenha conformidade e visibilidade



Fomente o empenho dos seus colaboradores



Sirva a sua força de trabalho móvel



sage X3 People

Fornecemos às pequenas e médias empresas (PME) uma gama de software e de serviços de gestão de empresas fáceis de utilizar, seguros e eficientes – desde contabilidade e processamento de salários a sistemas integrados de gestão empresarial, sistemas de gestão das relações com os clientes e sistemas de pagamento. Os nossos clientes recebem aconselhamento e apoio contínuos através da nossa rede global de peritos locais que os ajudam a resolver os seus problemas empresariais, transmitindo-lhes a confiança de que necessitam para alcançarem as suas ambições empresariais.

Constituída em 1981, a Sage está cotada na Bolsa de Londres desde 1989 e passou a fazer parte do índice FTSE 100 em 1999. A Sage tem mais de seis milhões de clientes e mais de 12 700 funcionários em 24 países, incluindo no Reino Unido e Irlanda, na Europa continental, na América do Norte, na África do Sul, na Austrália, na Ásia e no Brasil.

Para mais informações, visite www.sage.com

Sage Portugal - Escritório Lisboa

Art's Business Centre
Av. D. João II Lote 1.18.01 Piso 1
1990-085 Lisboa
808 200 482

www.sagex3.com